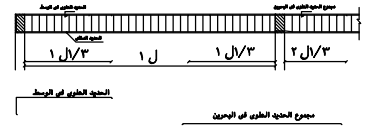


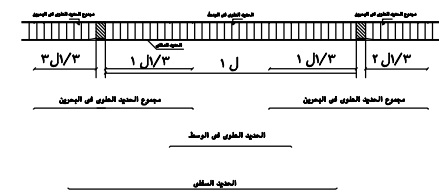
ملاحظات

- تراجع جميع الأبعاد والمحاور والمقاسات والمناسيب مع الرسومات المعمارية
- اجهاد الكسر لمكعبات الخرسانه المسلحه القياسية بعد ٢٨ يوما من الصب لا يقل عن ٢٥٠ كجم/سم^٣
- الحديد المستخدم حديد عالى المقاومة رتبة ٣٦-٥٢ اجهاد خضوعه لا يقل عن ٣٦٠٠ كجم/سم^٢
- الحديد المستخدم للكانات حديد عادى رتبته ٢٤-٣٥ اجهاد خضوعه لا يقل عن ٢٤٠٠ كجم/سم^٢
- يراعى الاهتمام بمعالجة الخرسانه بعد الصب مباشرة برشها بالماء لمدة ثلاثة اسابيع مرتين يوميا
- سمك البلاطه ١٤ سم ما لم يذكر خلاف ذلك على الرسم
- تسليح البلاطات العلوى يرفع على كراسى بمسافات لا تزيد عن متر
- لا يسمح باستبدال أى تسليح الا بالرجوع للاستشارى
- تؤخذ كميات كل يوم صب وتختبر تحت اشراف المشرف
- يتم خفض منسوب المعشرة ٢ سم عن منسوب السقف ما لم يذكر خلاف ذلك
- يتم تكثيف الكانات الي ٨/٨ م^٢ في أماكن ارتكاز الكمرات الثانويه على الكمرات الرئيسيه من نقطة الارتكاز وحتى أقرب ركيزه ترتكز عليها الكمره الرئيسيه
- يتم تكثيف الكانات الي ٨/٨ م^٢ عند أماكن ارتكاز الكمرات الرئيسيه على الاعمده وذلك حتى مسافه تساوى نصف عمق الكمره يمين ويسار العمود مقاسا من وجه العمود البرى

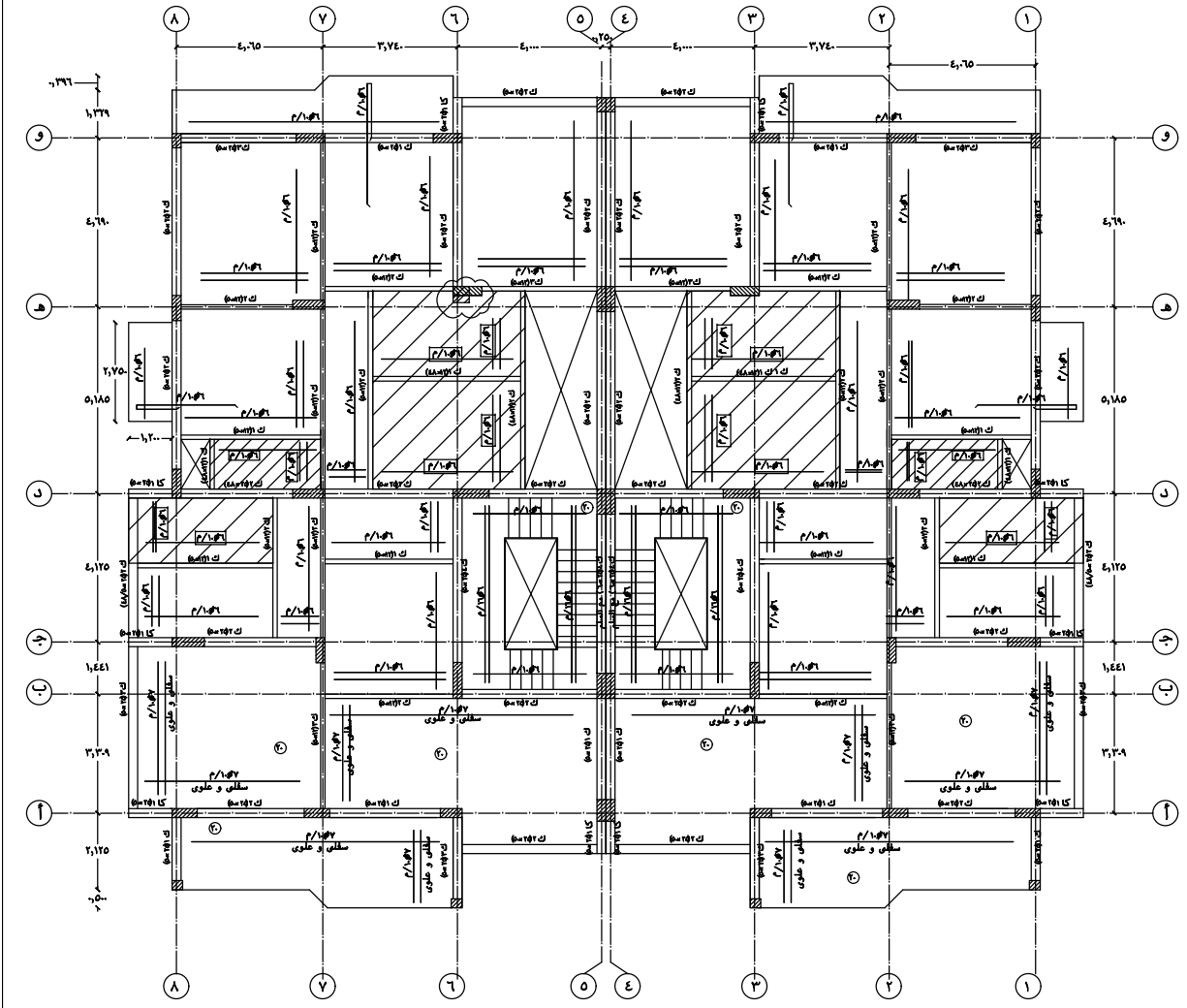
| جدول الكمرات | | | |
|--------------|------------|----------|-------------|
| المرجع | تسليح سفلى | | تسليح علوى |
| | محل | في الوسط | أفق الركيزه |
| ك ١ | ١١٥٣ | ١١٥٢ | ١١٥٢ |
| ك ٢ | ١١٥٤ | ١١٥٢ | ١١٥٢ |
| ك ٣ | ١١٥٣ | ١١٥٢ | ١١٥٣ |
| ك ٤ | ١١٥٨ | ١١٥٢ | ١١٥٤ |
| ك ٥ | ١١٥٢ | ١١٥٣ | ١١٥٣ |

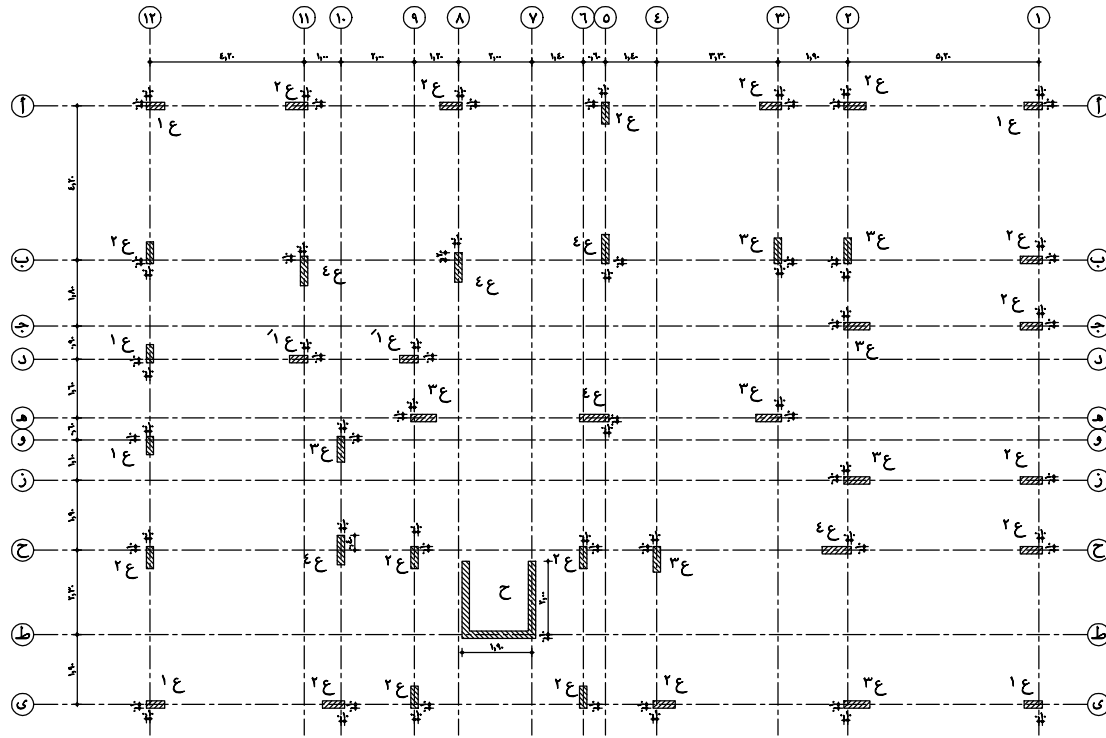


تفاصيل تسليح نماذج الكمرات في الجوارخ الخارجيه



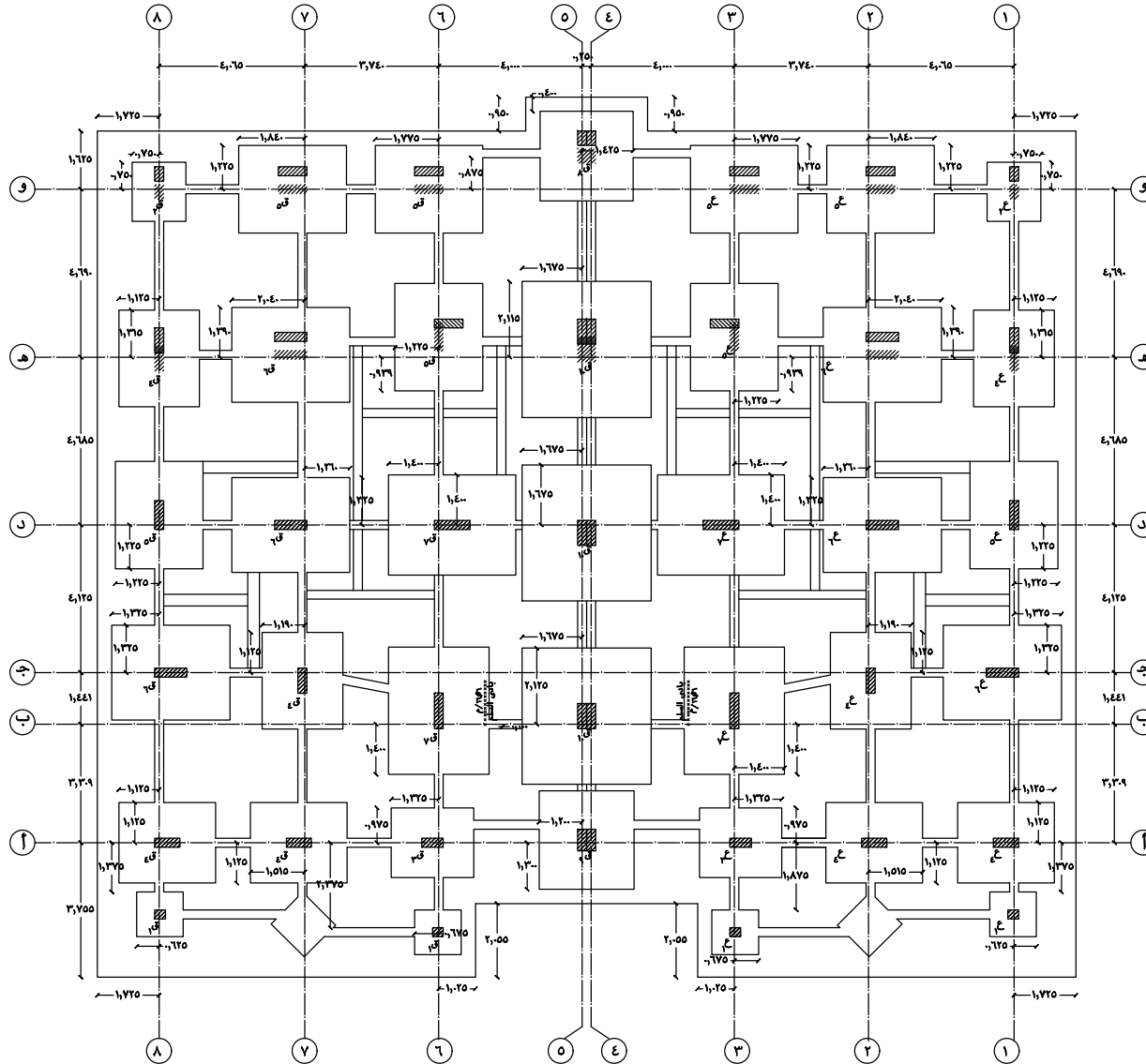
تفاصيل تسليح نماذج الكمرات في الجوارخ الوسطى





تفاصيل الاعمدة

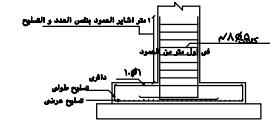
| الملاحظات | كانات العمود | تسليح قطاع العمود | قطاع العمود |
|-------------------------------|--------------|-------------------|--------------|
| ع أ ينتمى مع سقف الدور الأرضى | م/٨Ø٦ | ١٦Ø٦ | ١ ع ٥٠×٢٠ |
| — | م/٨Ø٦ | ١٦Ø٨ | ٢ ع ٦٠×٢٠ |
| — | م/٨Ø٦ | ١٦Ø٨ | ٣ ع ٧٠×٢٠ |
| — | م/٨Ø٦ | ١٦Ø١٠ | ٤ ع ٨٠×٢٠ |



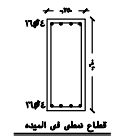
ملاحظات:
 - تراجع جميع الأبعاد والمحاور والمقاسات والنسب مع الرسومات المعمارية
 - صممت الأساسات على أن المبني يتكون من بدوم أرضي وأربع أدوار متكررة وغرف سطح
 - أبعاد الكسر لمكعبات الخرسانة المسلحة القياسية بعد 28 يوما من الصب لا يقل عن 250 كجم/م³
 - الحديد المستخدم حديد عالي المقاومة رتبة 25-36 أبعاد خضوعه لا يقل عن 300 كجم/م³
 - الحديد المستخدم للكافات حديد عادي رتبة 25-36 أبعاد خضوعه لا يقل عن 240 كجم/م³
 - سمك العظام الخرساني للكمرات لا يقل عن 20 سم وللإطارات 15 سم
 - جعد التربة الصافي المأمون المسموح به عند منصوب التأسيس 10 كجم/م³
 - سمك العظام الخرساني لا يقل عن 7 سم ويستخدم بسكوت للمحافظة على كسك العظام الخرساني
 - طول الشاير الأعمدة لا يقل عن واحد متر من طهر القواعد المسلحة

جدول صلح القواعد المسلحة

| المرجع | أبعاد الخرسانة المسلحة | | أبعاد الخرسانة العادية | | الملاحظات |
|--------|------------------------|--------|------------------------|-----|---------------------|
| | عرض | ارتفاع | عرض | طول | |
| ق 1 | 1268 | 70 | 140 | 130 | رشة عادية بسلك 6 مم |
| ق 2 | 1268 | 70 | 180 | 170 | |
| ق 3 | 1268 | 70 | 190 | 230 | |
| ق 4 | 1265 | 70 | 220 | 270 | |
| ق 5 | 1266 | 70 | 240 | 300 | |
| ق 6 | 1267 | 70 | 260 | 320 | |
| ق 7 | 1268 | 70 | 280 | 350 | |
| ق 8 | 1266 | 70 | 300 | 370 | |
| ق 9 | 1266 | 70 | 320 | 370 | |
| ق 10 | 1269 | 70 | 320 | 380 | |



تقاطع صفلي في قاعدة



تقاطع صفلي في المبنى